



# PROFIL M01 MODULSYSTEM

Innovatives Modulsystem für  
Laden-, Messe- und Möbelbau ...

[www.design-mwm.de](http://www.design-mwm.de)

# Profil M01 – Ihr kreativer Baukasten

## Modulsystem Elemente

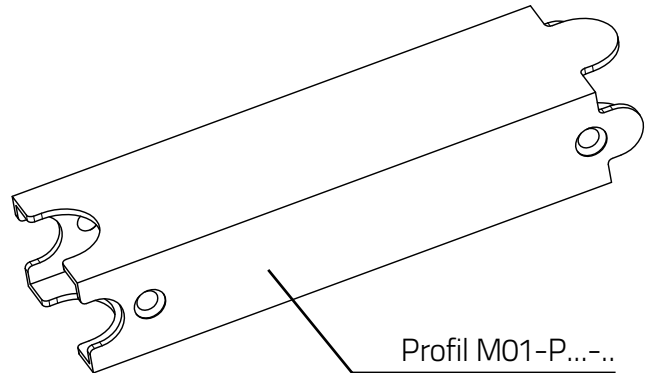
Im Mittelpunkt des neuen Modulsystems steht das Profil M01. Die geraden Profile sind in verschiedenen Längen und exklusiven Oberflächen lieferbar. Mit den zahlreichen Zusatzelementen sind Ihrer Fantasie kaum Grenzen gesetzt. Wo Standard aufhört fängt unser innovatives Profil M01 an.

### Oberflächen

Eloxiert E6/V01  
Edelstahllook  
Schwarz und farbig eloxiert

### Profilabmessungen

M01-P...-..  
Breite: 60 mm  
Tiefe: 40 mm  
Längen: 200, 400, 600, 800, 1000 und 2000 mm



## Einsatzmöglichkeiten

## Messe + Event

Präsentationswände  
Trennwände  
Warenpräsentation  
Messestände  
Raumgestaltung  
...

## Ladenbau

Präsentationswände  
Verkaufsregale  
Verkaufstische  
Trennwände  
Kabinenbau  
...

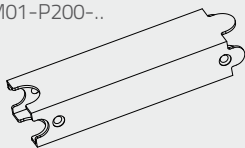
## Möbelbau

Regale  
Tische  
Sideboards  
Vitrinen  
...

## Module Profil M01

### Basisprofil

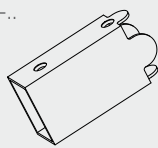
M01-P200-..



Weitere Längen  
M01-P400-.. (400 mm)  
M01-P600-.. (600 mm)  
M01-P800-.. (800 mm)  
M01-P1000-.. (1000 mm)  
M01-P2000-.. (2000 mm)

### Fußprofil & Stellfuß

M01-FP-..

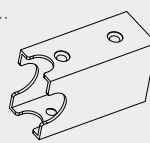


M01-SF-..



### Kopfprofil & Endkappe

M01-KP-..



M01-MEK-..



### Verbindungsmaterial

M01-CGP (Gerade Profile)

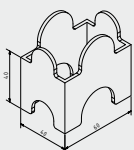


M01-CAP (Anbauprofile)



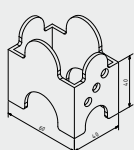
### Verbindungselemente

M01-VE1-..



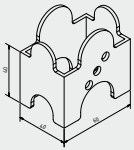
Ausgleichs-  
element

M01-VE2-..



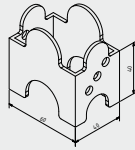
1-mal Abgang  
40 mm Seite

M01-VE3-..



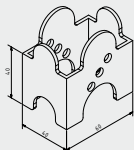
1-mal Abgang  
60 mm Seite

M01-VE4-..



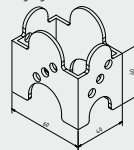
2-mal Abgang  
40 mm Seite

M01-VE5-..



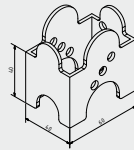
2-mal Abgang  
60 mm Seite

M01-VE6-..



2-mal Abgang  
40 mm Seite  
1-mal Abgang  
60 mm Seite

M01-VE7-..



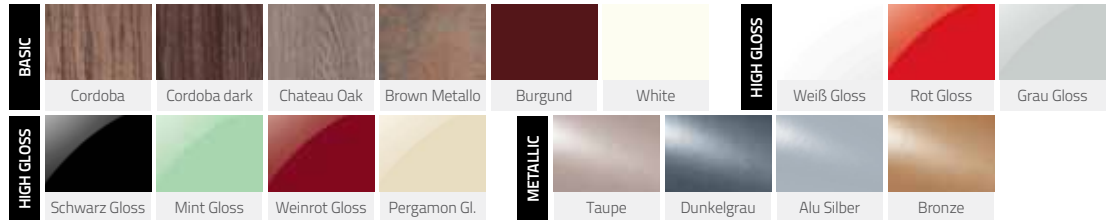
2-mal Abgang  
60 mm Seite  
1-mal Abgang  
40 mm Seite

# Passende Anbau- und Trennwände - Mehr als nur ein Profil



## Glaslook Wandpaneele, wasserfest und ultraleicht

Extrem kratz-, scheuer- und abriebfest, stoß- und schlagfest, fleckenunempfindlich, lichtecht, porendicht und damit absolut hygienisch und pflegeleicht.



## Wände mit Echtsteinfurnier, auch transluzent

Trennwände im Echtsteindekor. Lieferbar sind über 22 verschiedene Dekore. Das Material weist auf der Steinseite alle Eigenschaften, wie ein echter Stein auf. Dadurch lassen sich fabelhafte Projekte verwirklichen. Der Einsatz des transluzenten Echtsteinfurniers ermöglicht Ihnen, die Steinwand von hinten zu beleuchten.



## Wände bedruckt, im Glaslook

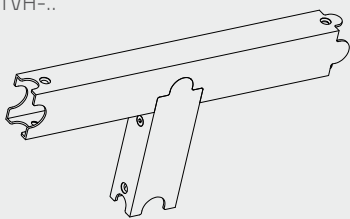
Sie können Ihre Anbau- und Trennwände auch mit einem individuellen Motiv bedrucken, wie z.B. Produktbilder, Stimmungsbilder, ...

## Glas-, Kunststoff- und Holzwände

Natürlich liefern wir die Wände auch in den Materialien Glas, Kunststoff und Holz. Es stehen Ihnen verschiedenste Farben, Dekore, Holzarten und Materialstärken zur Auswahl.

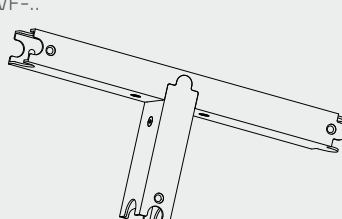
### T-Verbinder hochkant

M01-TVH-..



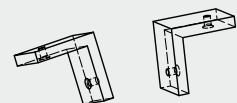
### T-Verbinder flach

M01-TVF-..



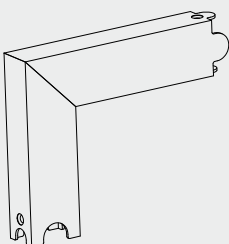
### Verbindungsmaterial

M01-WTV  
(für hochkant und flach)



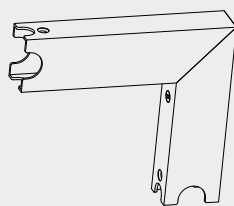
### 90° Winkel hochkant links

M01-W90HL-..



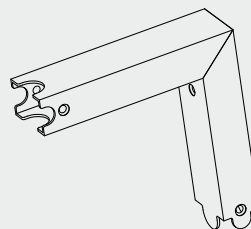
### 90° Winkel hochkant rechts

M01-W90HR-..



### 90° Winkel flach links

M01-W90FL-..



M01-W90FR-..  
90° Winkel flach rechts  
(Ohne Abbildung)

### Verbindungsmaterial

M01-C90H (hochkant)



M01-C90F (flach)



Irrtümer vorbehalten.



Dieses junge Profilsystem wird ständig durch neue Anbauteile und Zubehör ergänzt. Ihren Gestaltungs- und Verwendungsmöglichkeiten setzen somit Ihrer Fantasie kaum Grenzen.



**MWM GmbH & Co KG**

Hüttenstr. 12  
59759 Arnsberg

Telefon

+49 (0) 29 32 - 4 75 98 - 01

Telefax

+49 (0) 29 32 - 4 75 98 - 10

E-Mail

[info@design-mwm.de](mailto:info@design-mwm.de)



QR-Code = PDF Katalog online

[www.design-mwm.de](http://www.design-mwm.de)